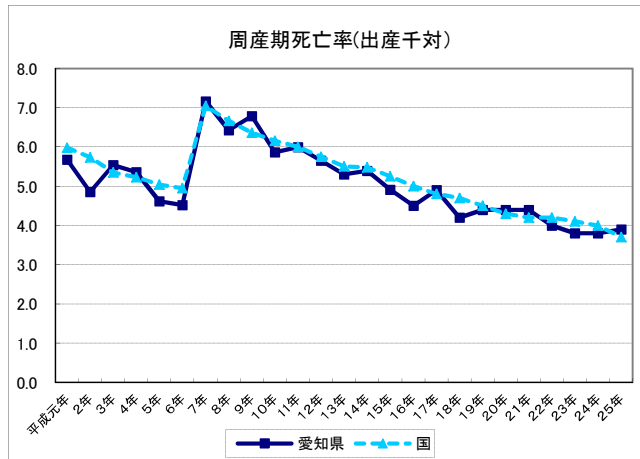


健やか親子健康指標のベースラインとその推移

<周産期死亡率>

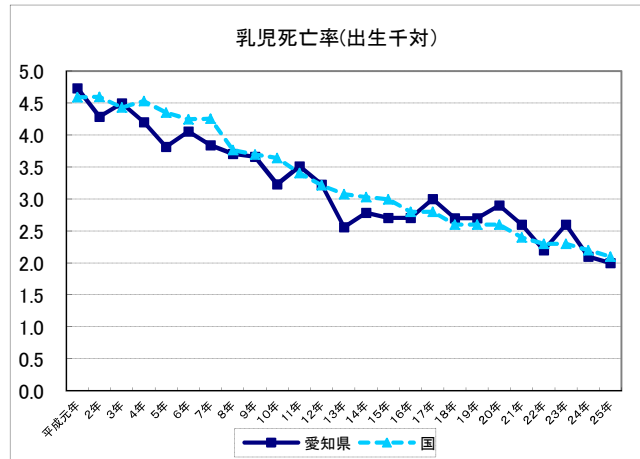
	周産期死亡			
	愛知県		国	
	実数	率 (出産千対)	実数	率 (出産千対)
平成元年	407	5.7	7,450	6.0
2年	344	4.8	7,001	5.7
3年	393	5.5	6,544	5.3
4年	384	5.4	6,321	5.2
5年	327	4.6	5,989	5.0
6年	335	4.5	6,134	5.0
7年	518	7.2	8,412	7.0
8年	474	6.4	8,080	6.7
9年	498	6.8	7,624	6.4
10年	443	5.9	7,447	6.2
11年	444	6.0	7,102	6.0
12年	424	5.6	6,881	5.8
13年	389	5.3	6,476	5.5
14年	386	5.4	6,333	5.5
15年	346	4.9	5,929	5.3
16年	316	4.5	5,541	5.0
17年	333	4.9	5,149	4.8
18年	297	4.2	5,100	4.7
19年	312	4.4	4,906	4.5
20年	313	4.4	4,720	4.3
21年	311	4.4	4,519	4.2
22年	281	4.0	4,515	4.2
23年	262	3.8	4,315	4.1
24年	261	3.8	4,133	4.0
25年	260	3.9	3,862	3.7



※ 平成6年以前の周産期死亡率は、「(妊娠満28週以後の死産数+早期新生児死亡数)÷1年間の出生数」で出産千対である。
 平成7年以降は「妊娠満22週以後の死産数+早期新生児死亡数」÷1年間の出生数(出生数+妊娠満22週以後の死産数)で出産千対である。
 ※ 網掛け(平成11年)はベースライン 以下同様

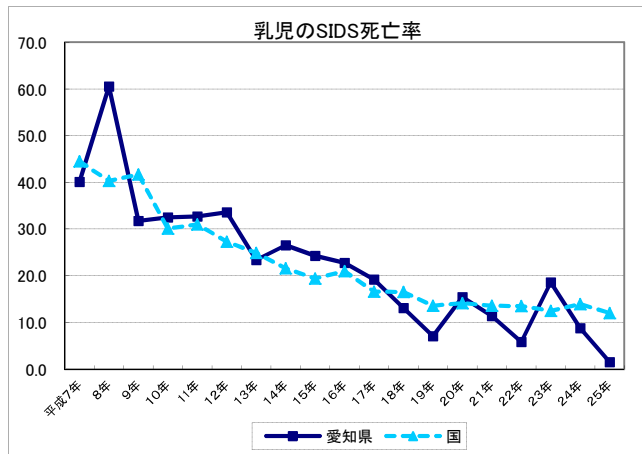
<乳児死亡率>

	乳児死亡			
	愛知県		国	
	実数	率 (出生千対)	実数	率 (出生千対)
平成元年	339	4.7	5,724	4.6
2年	304	4.3	5,616	4.6
3年	319	4.5	5,418	4.4
4年	301	4.2	5,477	4.5
5年	270	3.8	5,169	4.3
6年	301	4.1	5,261	4.2
7年	276	3.8	5,054	4.3
8年	272	3.7	4,546	3.8
9年	267	3.7	4,403	3.7
10年	243	3.2	4,380	3.6
11年	259	3.5	4,010	3.4
12年	241	3.2	3,830	3.2
13年	187	2.6	3,599	3.1
14年	200	2.8	3,496	3.0
15年	190	2.7	3,364	3.0
16年	189	2.7	3,122	2.8
17年	202	3.0	2,958	2.8
18年	188	2.7	2,864	2.6
19年	192	2.7	2,828	2.6
20年	207	2.9	2,798	2.6
21年	183	2.6	2,556	2.4
22年	153	2.2	2,450	2.3
23年	176	2.6	2,463	2.3
24年	142	2.1	2,299	2.2
25年	133	2.0	2,185	2.1



<乳児のSIDS死亡率>

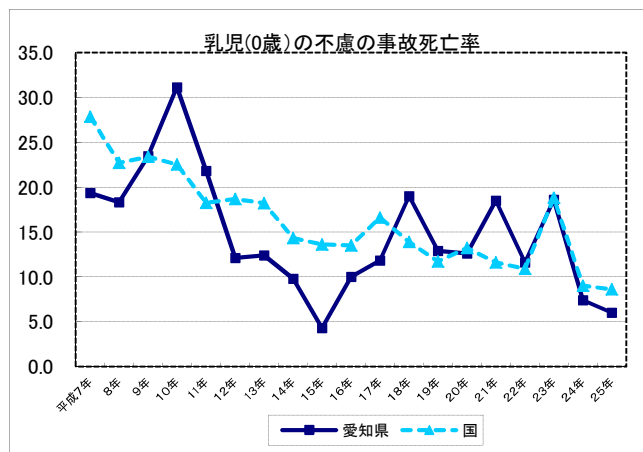
	SIDS死亡			
	愛知県		国	
	実数	率 (人口10万対)	実数	率 (人口10万対)
平成7年	29	40.1	526	44.5
8年	43	60.6	477	40.3
9年	23	31.7	496	41.7
10年	24	32.5	360	30.1
11年	24	32.7	365	31.0
12年	25	33.6	317	27.3
13年	17	23.4	290	24.9
14年	19	26.5	252	21.6
15年	17	24.3	218	19.4
16年	16	22.8	232	21.0
17年	13	19.2	174	16.6
18年	9	13.1	177	16.5
19年	5	7.1	147	13.6
20年	11	15.4	153	14.1
21年	8	11.4	145	13.6
22年	4	5.8	140	13.5
23年	13	18.6	132	12.5
24年	6	8.8	144	13.9
25年	1	1.5	124	12.0



<20歳未満の不慮の事故死亡率>

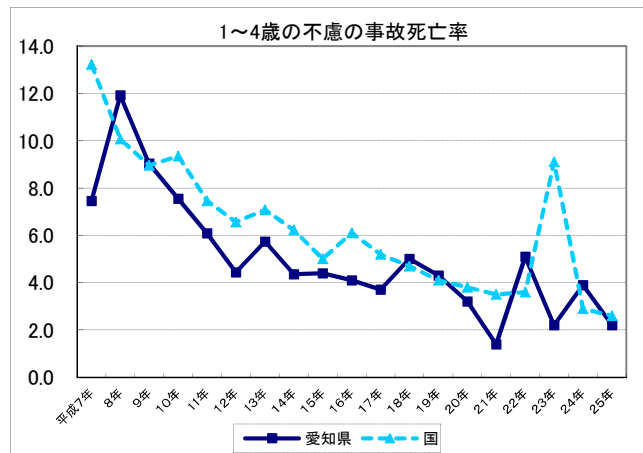
(1) 乳児(0歳)の不慮の事故による死亡率

	乳児の不慮の事故による死亡			
	愛知県		国	
	実数	率 (人口10万対)	実数	率 (人口10万対)
平成7年	14	19.4	329	27.8
8年	13	18.3	269	22.7
9年	17	23.4	278	23.4
10年	23	31.1	269	22.5
11年	16	21.8	215	18.3
12年	9	12.1	217	18.7
13年	9	12.4	212	18.2
14年	7	9.8	167	14.3
15年	3	4.3	152	13.6
16年	7	10.0	149	13.5
17年	8	11.8	174	16.6
18年	13	19.0	149	13.9
19年	9	12.9	127	11.7
20年	9	12.6	144	13.2
21年	13	18.5	124	11.6
22年	6	11.6	113	10.9
23年	13	18.6	199	18.8
24年	5	7.4	93	9.0
25年	4	6.0	89	8.6



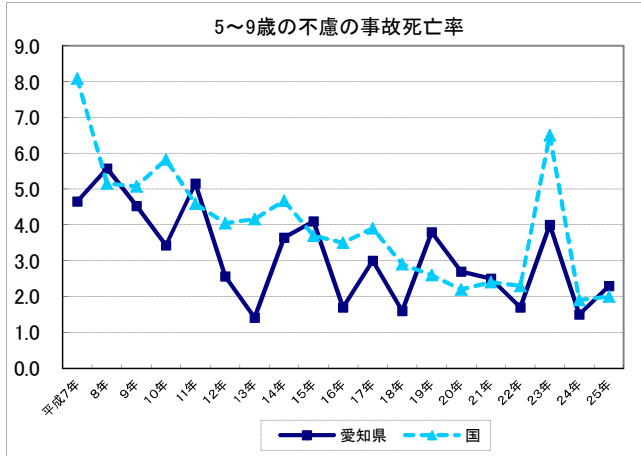
(2) 1~4歳の不慮の事故による死亡率

	1~4歳の不慮の事故による死亡			
	愛知県		国	
	実数	率 (人口10万対)	実数	率 (人口10万対)
平成7年	21	7.5	630	13.2
8年	34	11.9	477	10.1
9年	26	9.0	422	9.0
10年	22	7.5	441	9.3
11年	18	6.1	351	7.4
12年	13	4.4	308	6.6
13年	17	5.7	331	7.1
14年	13	4.4	293	6.2
15年	13	4.4	230	5.0
16年	12	4.1	278	6.1
17年	11	3.7	236	5.2
18年	14	5.0	207	4.7
19年	12	4.3	177	4.1
20年	9	3.2	163	3.8
21年	4	1.4	148	3.5
22年	14	5.1	151	3.6
23年	6	2.2	380	9.1
24年	11	3.9	123	2.9
25年	6	2.2	109	2.6



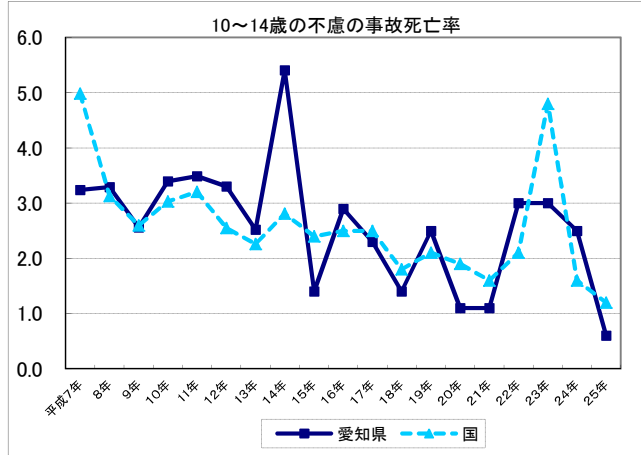
(3) 5～9歳の不慮の事故による死亡率

	5～9歳の不慮の事故による死亡			
	愛知県		国	
	実数	率 (人口10万対)	実数	率 (人口10万対)
平成7年	17	4.7	525	8.1
8年	20	5.6	326	5.2
9年	16	4.5	314	5.1
10年	12	3.4	353	5.8
11年	18	5.2	275	4.6
12年	9	2.6	242	4.0
13年	5	1.4	248	4.2
14年	13	3.6	277	4.7
15年	15	4.1	221	3.7
16年	6	1.7	207	3.5
17年	11	3.0	230	3.9
18年	6	1.6	169	2.9
19年	14	3.8	150	2.6
20年	10	2.7	128	2.2
21年	9	2.5	138	2.4
22年	6	1.7	125	2.3
23年	14	4.0	353	6.5
24年	5	1.5	103	1.9
25年	8	2.3	106	2.0



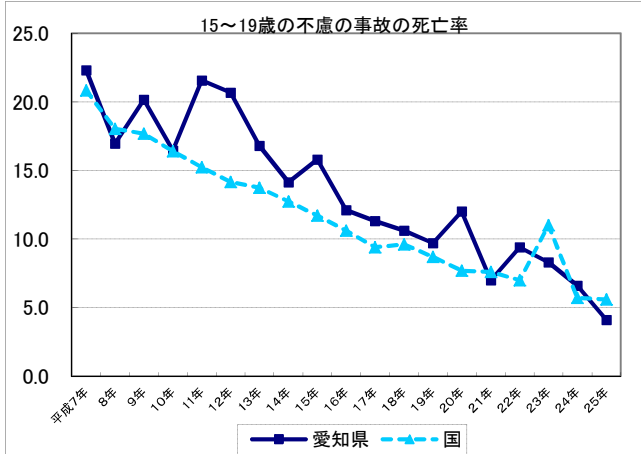
(4) 10～14歳の不慮の事故による死亡率

	10～14歳の不慮の事故による死亡			
	愛知県		国	
	実数	率 (人口10万対)	実数	率 (人口10万対)
平成7年	13	3.2	370	5.0
8年	13	3.3	228	3.1
9年	10	2.6	185	2.6
10年	13	3.4	210	3.0
11年	13	3.5	215	3.2
12年	12	3.3	166	2.6
13年	9	2.5	143	2.3
14年	19	5.4	174	2.8
15年	5	1.4	148	2.4
16年	10	2.9	149	2.5
17年	8	2.3	150	2.5
18年	5	1.4	106	1.8
19年	9	2.5	124	2.1
20年	4	1.1	114	1.9
21年	4	1.1	92	1.6
22年	11	3.0	121	2.1
23年	11	3.0	284	4.8
24年	9	2.5	95	1.6
25年	2	0.6	67	1.2



(5) 15～19歳の不慮の事故による死亡率

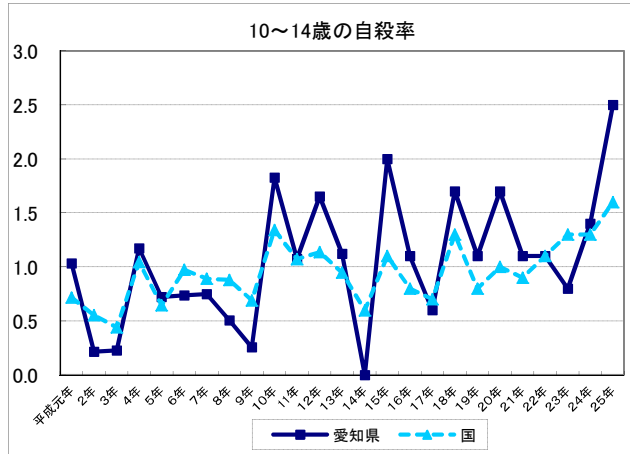
	15～19歳の不慮の事故による死亡			
	愛知県		国	
	実数	率 (人口10万対)	実数	率 (人口10万対)
平成7年	107	22.3	1,769	20.8
8年	77	17.0	1,476	18.0
9年	88	20.2	1,404	17.7
10年	70	16.4	1,269	16.4
11年	90	21.5	1,157	15.2
12年	86	20.7	1,052	14.2
13年	68	16.8	1,000	13.7
14年	56	14.1	907	12.7
15年	61	15.8	807	11.7
16年	46	12.1	707	10.6
17年	42	11.3	615	9.4
18年	39	10.6	607	9.6
19年	35	9.7	538	8.7
20年	43	12.0	468	7.7
21年	25	7.0	457	7.6
22年	34	9.4	424	7.0
23年	30	8.3	659	11.0
24年	24	6.6	341	5.7
25年	15	4.1	336	5.6



<10代の自殺率>

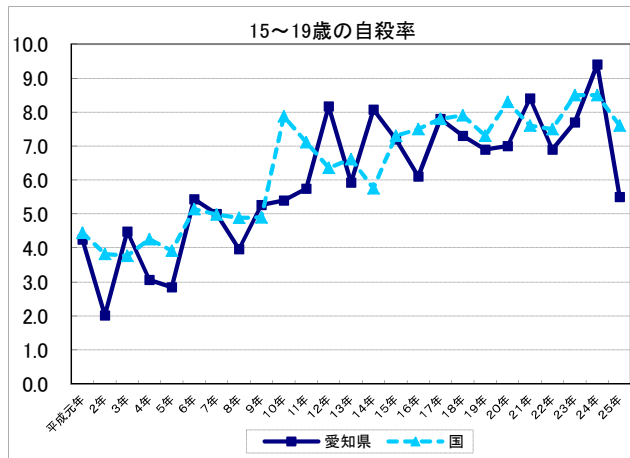
(1) 10歳～14歳の自殺率

	10～14歳の自殺			
	愛知県		国	
	実数	率 (人口10万対)	実数	率 (人口10万対)
平成元年	5	1.0	63	0.7
2年	1	0.2	47	0.6
3年	1	0.2	36	0.4
4年	5	1.2	83	1.0
5年	3	0.7	50	0.6
6年	3	0.7	74	1.0
7年	3	0.7	66	0.9
8年	2	0.5	64	0.9
9年	1	0.3	49	0.7
10年	7	1.8	93	1.3
11年	4	1.1	72	1.1
12年	6	1.7	74	1.1
13年	4	1.1	60	0.9
14年	0	0.0	37	0.6
15年	7	2.0	64	1.1
16年	4	1.1	49	0.8
17年	2	0.6	44	0.7
18年	6	1.7	76	1.3
19年	4	1.1	47	0.8
20年	6	1.7	58	1.0
21年	4	1.1	55	0.9
22年	4	1.1	63	1.1
23年	3	0.8	74	1.3
24年	5	1.4	75	1.3
25年	9	2.5	91	1.6



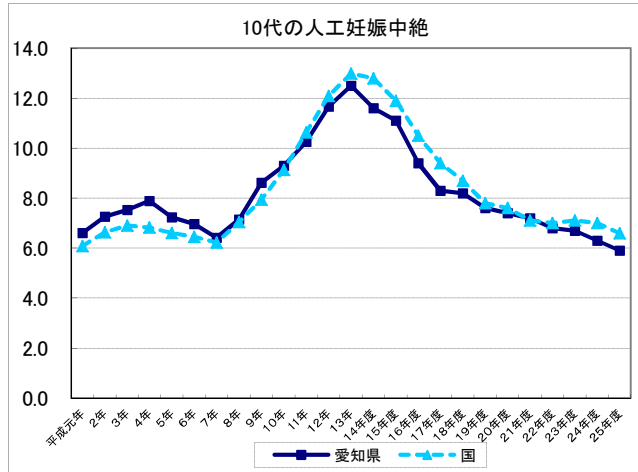
(2) 15歳～19歳の自殺率

	15～19歳の自殺			
	愛知県		国	
	実数	率 (人口10万対)	実数	率 (人口10万対)
平成元年	25	4.2	443	4.4
2年	12	2.0	381	3.8
3年	26	4.5	371	3.8
4年	17	3.1	407	4.3
5年	15	2.8	361	3.9
6年	27	5.4	453	5.1
7年	24	5.0	423	5.0
8年	18	4.0	400	4.9
9年	23	5.3	389	4.9
10年	23	5.4	610	7.9
11年	24	5.7	540	7.1
12年	34	8.2	473	6.4
13年	24	5.9	481	6.6
14年	32	8.1	410	5.8
15年	28	7.2	503	7.3
16年	23	6.1	500	7.5
17年	29	7.8	511	7.8
18年	27	7.3	500	7.9
19年	25	6.9	455	7.3
20年	25	7.0	507	8.3
21年	30	8.4	457	7.6
22年	25	6.9	451	7.5
23年	28	7.7	509	8.5
24年	34	9.4	510	8.5
25年	20	5.5	455	7.6



<10代の人工妊娠中絶実施率>

	10代の人工妊娠中絶			
	愛知県		国	
	実数	率 (15～19歳女子 人口千対)	実数	率 (15～19歳女子 人口千対)
平成元年	1,893	6.6	29,675	6.1
2年	2,099	7.3	32,431	6.6
3年	2,111	7.5	33,286	6.9
4年	2,125	7.9	31,969	6.8
5年	1,856	7.2	29,776	6.6
6年	1,688	7.0	27,838	6.4
7年	1,500	6.4	26,117	6.2
8年	1,575	7.1	28,256	7.0
9年	1,825	8.6	30,984	7.9
10年	1,916	9.3	34,752	9.1
11年	2,077	10.3	39,678	10.6
12年	2,353	11.7	44,477	12.1
13年	2,459	12.5	46,511	13.0
14年度	2,236	11.6	44,987	12.8
15年度	2,084	11.1	40,475	11.9
16年度	1,743	9.4	34,475	10.5
17年度	1,512	8.3	30,119	9.4
18年度	1,466	8.2	27,367	8.7
19年度	1,332	7.6	23,985	7.8
20年度	1,318	7.4	22,835	7.6
21年度	1,248	7.2	21,043	7.1
22年度	1,195	6.8	20,650	7.0
23年度	1,182	6.7	20,903	7.1
24年度	1,120	6.3	20,659	7.0
25年度	1,049	5.9	19,359	6.6



「母体保護統計報告」により報告を求めていた平成13年までは暦年の数値であり、「衛生行政報告例」に統合された平成14年からは年度の数値である。

<妊産婦死亡率>

	妊産婦死亡率			
	愛知県		国	
	実数	率 (出産10万対)	実数	率 (出産10万対)
平成元年	5	6.7	135	10.4
2年	3	4.1	105	8.2
3年	8	10.9	110	8.6
4年	5	6.7	111	8.8
5年	3	4.1	91	7.4
6年	4	5.2	76	5.9
7年	4	5.4	85	6.9
8年	5	6.6	72	5.8
9年	4	5.3	78	6.3
10年	3	3.9	86	6.9
11年	4	5.3	72	5.9
12年	7	9.1	78	6.3
13年	3	4.0	76	6.3
14年	7	9.5	84	7.1
15年	2	2.8	69	6.0
16年	1	1.4	49	4.3
17年	11	16.0	62	5.7
18年	4	5.6	54	4.8
19年	6	8.4	35	3.1
20年	5	6.9	39	3.5
21年	3	4.2	53	4.8
22年	2	2.8	45	4.1
23年	2	2.8	41	3.8
24年	1	1.4	42	4.0
25年	5	7.3	36	3.4

