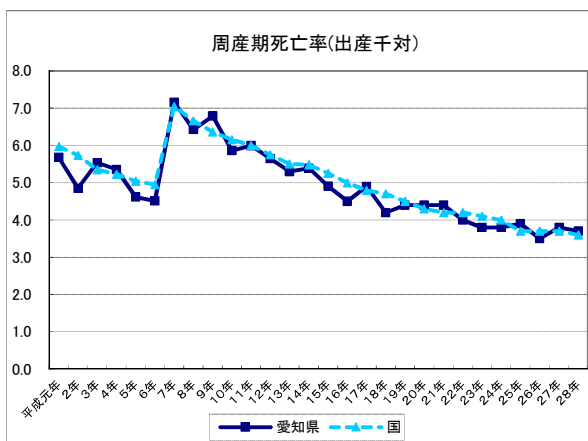


健やか親子健康指標のベースラインとその推移

<周産期死亡率>

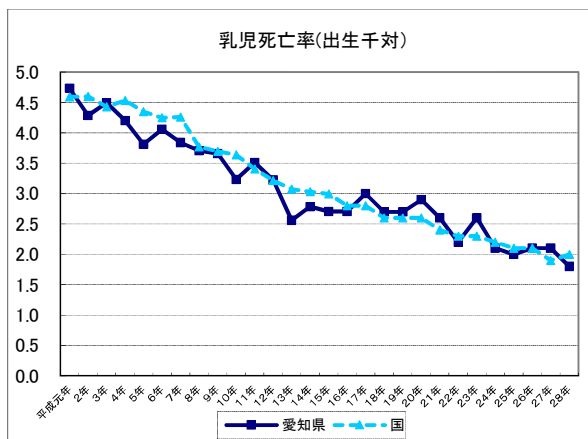
| | 周産期死亡 | | | |
|------------|------------|-------------|-------|-------------|
| | 愛知県 | | 国 | |
| | 実数 | 率 (出産千対) | 実数 | 率 (出産千対) |
| 平成元年 | 407 | 5.7 | 7,450 | 6.0 |
| 2年 | 344 | 4.8 | 7,001 | 5.7 |
| 3年 | 393 | 5.5 | 6,544 | 5.3 |
| 4年 | 384 | 5.4 | 6,321 | 5.2 |
| 5年 | 327 | 4.6 | 5,989 | 5.0 |
| 6年 | 335 | 4.5 | 6,134 | 5.0 |
| 7年 | 518 | 7.2 | 8,412 | 7.0 |
| 8年 | 474 | 6.4 | 8,080 | 6.7 |
| 9年 | 498 | 6.8 | 7,624 | 6.4 |
| 10年 | 443 | 5.9 | 7,447 | 6.2 |
| 11年 | 444 | 6.0 | 7,102 | 6.0 |
| 12年 | 424 | 5.6 | 6,881 | 5.8 |
| 13年 | 389 | 5.3 | 6,476 | 5.5 |
| 14年 | 386 | 5.4 | 6,333 | 5.5 |
| 15年 | 346 | 4.9 | 5,929 | 5.3 |
| 16年 | 316 | 4.5 | 5,541 | 5.0 |
| 17年 | 333 | 4.9 | 5,149 | 4.8 |
| 18年 | 297 | 4.2 | 5,100 | 4.7 |
| 19年 | 312 | 4.4 | 4,906 | 4.5 |
| 20年 | 313 | 4.4 | 4,720 | 4.3 |
| 21年 | 311 | 4.4 | 4,519 | 4.2 |
| 22年 | 281 | 4.0 | 4,515 | 4.2 |
| 23年 | 262 | 3.8 | 4,315 | 4.1 |
| 24年 | 261 | 3.8 | 4,133 | 4.0 |
| 25年 | 260 | 3.9 | 3,862 | 3.7 |
| 26年 | 231 | 3.5 | 3,750 | 3.7 |
| 27年 | 253 | 3.8 | 3,728 | 3.7 |
| 28年 | 237 | 3.7 | 3,516 | 3.6 |



※ 平成6年以前の周産期死亡率は、「(妊娠満28週以後の死産数+早期新生児死亡数)÷1年間の出生数」で出生千対である。
 平成7年以降は「(妊娠満22週以後の死産数+早期新生児死亡数)÷1年間の出産数(出生数+妊娠満22週以後の死産数)」で出生千対である。
 ※ 網掛け(平成24年)はベースライン 以下同様(人工妊娠中絶のみ平成23年度)

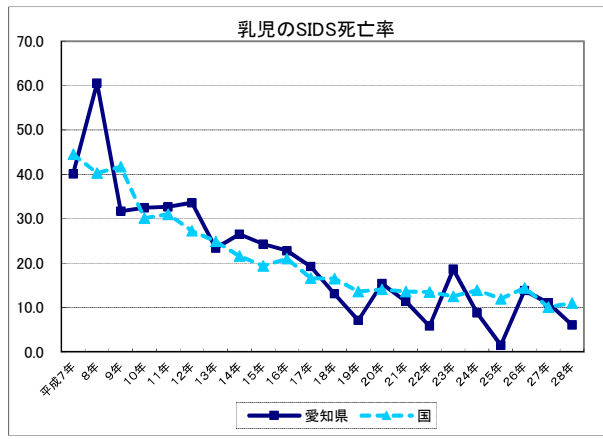
<乳児死亡率>

| | 乳児死亡 | | | |
|------------|------------|-------------|-------|-------------|
| | 愛知県 | | 国 | |
| | 実数 | 率 (出生千対) | 実数 | 率 (出生千対) |
| 平成元年 | 339 | 4.7 | 5,724 | 4.6 |
| 2年 | 304 | 4.3 | 5,616 | 4.6 |
| 3年 | 319 | 4.5 | 5,418 | 4.4 |
| 4年 | 301 | 4.2 | 5,477 | 4.5 |
| 5年 | 270 | 3.8 | 5,169 | 4.3 |
| 6年 | 301 | 4.1 | 5,261 | 4.2 |
| 7年 | 276 | 3.8 | 5,054 | 4.3 |
| 8年 | 272 | 3.7 | 4,546 | 3.8 |
| 9年 | 267 | 3.7 | 4,403 | 3.7 |
| 10年 | 243 | 3.2 | 4,380 | 3.6 |
| 11年 | 259 | 3.5 | 4,010 | 3.4 |
| 12年 | 241 | 3.2 | 3,830 | 3.2 |
| 13年 | 187 | 2.6 | 3,599 | 3.1 |
| 14年 | 200 | 2.8 | 3,496 | 3.0 |
| 15年 | 190 | 2.7 | 3,364 | 3.0 |
| 16年 | 189 | 2.7 | 3,122 | 2.8 |
| 17年 | 202 | 3.0 | 2,958 | 2.8 |
| 18年 | 188 | 2.7 | 2,864 | 2.6 |
| 19年 | 192 | 2.7 | 2,828 | 2.6 |
| 20年 | 207 | 2.9 | 2,798 | 2.6 |
| 21年 | 183 | 2.6 | 2,556 | 2.4 |
| 22年 | 153 | 2.2 | 2,450 | 2.3 |
| 23年 | 176 | 2.6 | 2,463 | 2.3 |
| 24年 | 142 | 2.1 | 2,299 | 2.2 |
| 25年 | 133 | 2.0 | 2,185 | 2.1 |
| 26年 | 137 | 2.1 | 2,080 | 2.1 |
| 27年 | 140 | 2.1 | 1,916 | 1.9 |
| 28年 | 117 | 1.8 | 1,928 | 2.0 |



＜乳児のSIDS死亡率＞

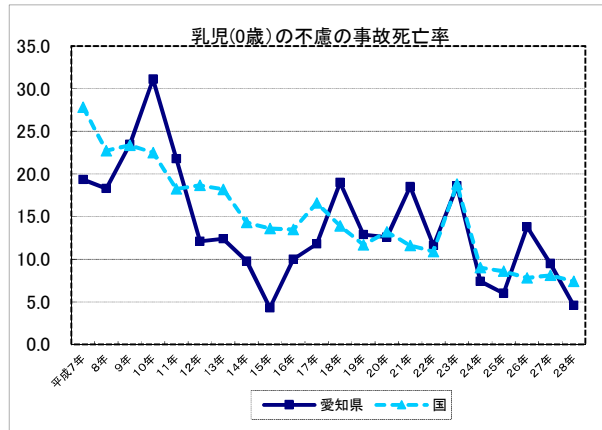
| | SIDS死亡 | | | |
|------------|----------|---------------|-----|---------------|
| | 愛知県 | | 国 | |
| | 実数 | 率 (人口10万対) | 実数 | 率 (人口10万対) |
| 平成7年 | 29 | 40.1 | 526 | 44.5 |
| 8年 | 43 | 60.6 | 477 | 40.3 |
| 9年 | 23 | 31.7 | 496 | 41.7 |
| 10年 | 24 | 32.5 | 360 | 30.1 |
| 11年 | 24 | 32.7 | 365 | 31.0 |
| 12年 | 25 | 33.6 | 317 | 27.3 |
| 13年 | 17 | 23.4 | 290 | 24.9 |
| 14年 | 19 | 26.5 | 252 | 21.6 |
| 15年 | 17 | 24.3 | 218 | 19.4 |
| 16年 | 16 | 22.8 | 232 | 21.0 |
| 17年 | 13 | 19.2 | 174 | 16.6 |
| 18年 | 9 | 13.1 | 177 | 16.5 |
| 19年 | 5 | 7.1 | 147 | 13.6 |
| 20年 | 11 | 15.4 | 153 | 14.1 |
| 21年 | 8 | 11.4 | 145 | 13.6 |
| 22年 | 4 | 5.8 | 140 | 13.5 |
| 23年 | 13 | 18.6 | 132 | 12.5 |
| 24年 | 6 | 8.8 | 144 | 13.9 |
| 25年 | 1 | 1.5 | 124 | 12.0 |
| 26年 | 9 | 13.8 | 145 | 14.4 |
| 27年 | 7 | 11.0 | 96 | 10.1 |
| 28年 | 4 | 6.1 | 109 | 11.0 |



＜20歳未満の不慮の事故死亡率＞

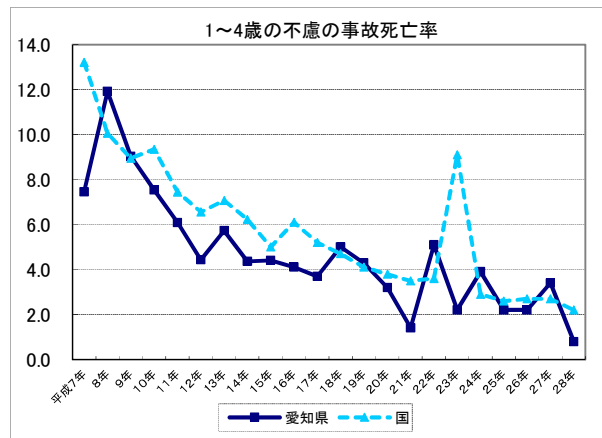
(1) 乳児(0歳)の不慮の事故による死亡率

| | 乳児の不慮の事故による死亡 | | | |
|------------|---------------|---------------|-----|---------------|
| | 愛知県 | | 国 | |
| | 実数 | 率 (人口10万対) | 実数 | 率 (人口10万対) |
| 平成7年 | 14 | 19.4 | 329 | 27.8 |
| 8年 | 13 | 18.3 | 269 | 22.7 |
| 9年 | 17 | 23.4 | 278 | 23.4 |
| 10年 | 23 | 31.1 | 269 | 22.5 |
| 11年 | 16 | 21.8 | 215 | 18.3 |
| 12年 | 9 | 12.1 | 217 | 18.7 |
| 13年 | 9 | 12.4 | 212 | 18.2 |
| 14年 | 7 | 9.8 | 167 | 14.3 |
| 15年 | 3 | 4.3 | 152 | 13.6 |
| 16年 | 7 | 10.0 | 149 | 13.5 |
| 17年 | 8 | 11.8 | 174 | 16.6 |
| 18年 | 13 | 19.0 | 149 | 13.9 |
| 19年 | 9 | 12.9 | 127 | 11.7 |
| 20年 | 9 | 12.6 | 144 | 13.2 |
| 21年 | 13 | 18.5 | 124 | 11.6 |
| 22年 | 6 | 11.6 | 113 | 10.9 |
| 23年 | 13 | 18.6 | 199 | 18.8 |
| 24年 | 5 | 7.4 | 93 | 9.0 |
| 25年 | 4 | 6.0 | 89 | 8.6 |
| 26年 | 9 | 13.8 | 78 | 7.8 |
| 27年 | 6 | 9.5 | 81 | 8.1 |
| 28年 | 3 | 4.6 | 73 | 7.4 |



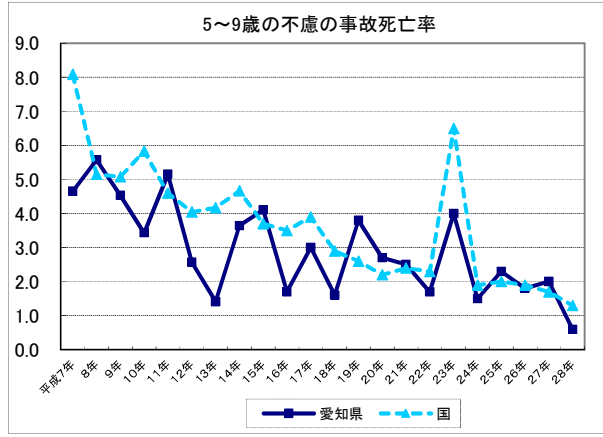
(2) 1～4歳の不慮の事故による死亡率

| | 1～4歳の不慮の事故による死亡 | | | |
|------------|-----------------|---------------|-----|---------------|
| | 愛知県 | | 国 | |
| | 実数 | 率 (人口10万対) | 実数 | 率 (人口10万対) |
| 平成7年 | 21 | 7.5 | 630 | 13.2 |
| 8年 | 34 | 11.9 | 477 | 10.1 |
| 9年 | 26 | 9.0 | 422 | 9.0 |
| 10年 | 22 | 7.5 | 441 | 9.3 |
| 11年 | 18 | 6.1 | 351 | 7.4 |
| 12年 | 13 | 4.4 | 308 | 6.6 |
| 13年 | 17 | 5.7 | 331 | 7.1 |
| 14年 | 13 | 4.4 | 293 | 6.2 |
| 15年 | 13 | 4.4 | 230 | 5.0 |
| 16年 | 12 | 4.1 | 278 | 6.1 |
| 17年 | 11 | 3.7 | 236 | 5.2 |
| 18年 | 14 | 5.0 | 207 | 4.7 |
| 19年 | 12 | 4.3 | 177 | 4.1 |
| 20年 | 9 | 3.2 | 163 | 3.8 |
| 21年 | 4 | 1.4 | 148 | 3.5 |
| 22年 | 14 | 5.1 | 151 | 3.6 |
| 23年 | 6 | 2.2 | 380 | 9.1 |
| 24年 | 11 | 3.9 | 123 | 2.9 |
| 25年 | 6 | 2.2 | 109 | 2.6 |
| 26年 | 6 | 2.2 | 113 | 2.7 |
| 27年 | 9 | 3.4 | 109 | 2.7 |
| 28年 | 2 | 0.8 | 85 | 2.2 |



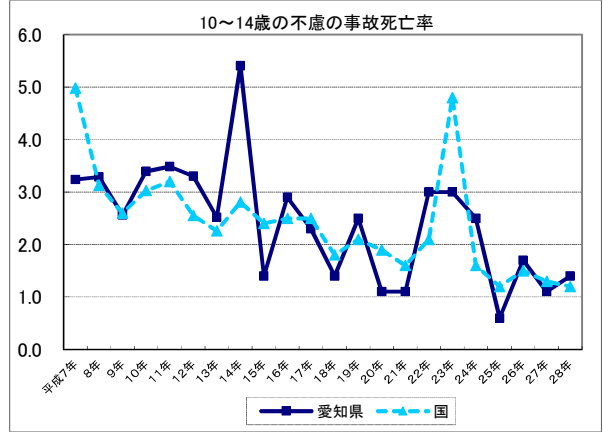
(3) 5～9歳の不慮の事故による死亡率

| | 5～9歳の不慮の事故による死亡 | | | |
|------------|-----------------|---------------|-----|---------------|
| | 愛知県 | | 国 | |
| | 実数 | 率 (人口10万対) | 実数 | 率 (人口10万対) |
| 平成7年 | 17 | 4.7 | 525 | 8.1 |
| 8年 | 20 | 5.6 | 326 | 5.2 |
| 9年 | 16 | 4.5 | 314 | 5.1 |
| 10年 | 12 | 3.4 | 353 | 5.8 |
| 11年 | 18 | 5.2 | 275 | 4.6 |
| 12年 | 9 | 2.6 | 242 | 4.0 |
| 13年 | 5 | 1.4 | 248 | 4.2 |
| 14年 | 13 | 3.6 | 277 | 4.7 |
| 15年 | 15 | 4.1 | 221 | 3.7 |
| 16年 | 6 | 1.7 | 207 | 3.5 |
| 17年 | 11 | 3.0 | 230 | 3.9 |
| 18年 | 6 | 1.6 | 169 | 2.9 |
| 19年 | 14 | 3.8 | 150 | 2.6 |
| 20年 | 10 | 2.7 | 128 | 2.2 |
| 21年 | 9 | 2.5 | 138 | 2.4 |
| 22年 | 6 | 1.7 | 125 | 2.3 |
| 23年 | 14 | 4.0 | 353 | 6.5 |
| 24年 | 5 | 1.5 | 103 | 1.9 |
| 25年 | 8 | 2.3 | 106 | 2.0 |
| 26年 | 6 | 1.8 | 102 | 1.9 |
| 27年 | 7 | 2.0 | 87 | 1.7 |
| 28年 | 2 | 0.6 | 68 | 1.3 |



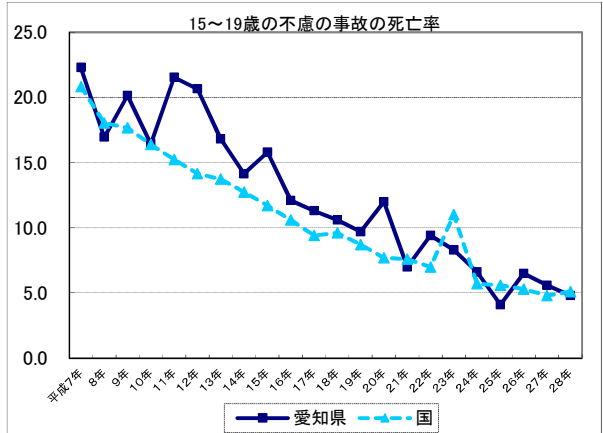
(4) 10～14歳の不慮の事故による死亡率

| | 10～14歳の不慮の事故による死亡 | | | |
|------------|-------------------|---------------|-----|---------------|
| | 愛知県 | | 国 | |
| | 実数 | 率 (人口10万対) | 実数 | 率 (人口10万対) |
| 平成7年 | 13 | 3.2 | 370 | 5.0 |
| 8年 | 13 | 3.3 | 228 | 3.1 |
| 9年 | 10 | 2.6 | 185 | 2.6 |
| 10年 | 13 | 3.4 | 210 | 3.0 |
| 11年 | 13 | 3.5 | 215 | 3.2 |
| 12年 | 12 | 3.3 | 166 | 2.6 |
| 13年 | 9 | 2.5 | 143 | 2.3 |
| 14年 | 19 | 5.4 | 174 | 2.8 |
| 15年 | 5 | 1.4 | 148 | 2.4 |
| 16年 | 10 | 2.9 | 149 | 2.5 |
| 17年 | 8 | 2.3 | 150 | 2.5 |
| 18年 | 5 | 1.4 | 106 | 1.8 |
| 19年 | 9 | 2.5 | 124 | 2.1 |
| 20年 | 4 | 1.1 | 114 | 1.9 |
| 21年 | 4 | 1.1 | 92 | 1.6 |
| 22年 | 11 | 3.0 | 121 | 2.1 |
| 23年 | 11 | 3.0 | 284 | 4.8 |
| 24年 | 9 | 2.5 | 95 | 1.6 |
| 25年 | 2 | 0.6 | 67 | 1.2 |
| 26年 | 6 | 1.7 | 85 | 1.5 |
| 27年 | 4 | 1.1 | 74 | 1.3 |
| 28年 | 5 | 1.4 | 66 | 1.2 |



(5) 15～19歳の不慮の事故による死亡率

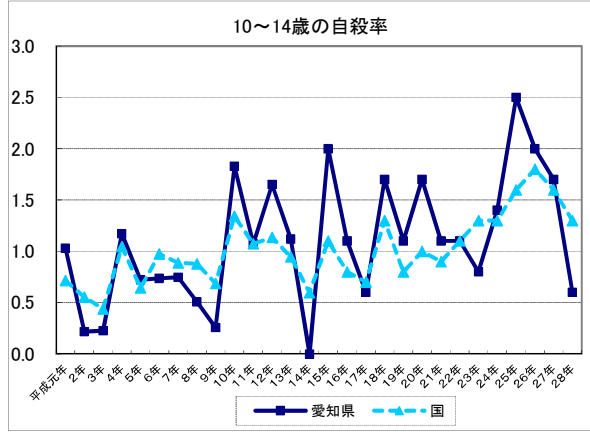
| | 15～19歳の不慮の事故による死亡 | | | |
|------------|-------------------|---------------|-------|---------------|
| | 愛知県 | | 国 | |
| | 実数 | 率 (人口10万対) | 実数 | 率 (人口10万対) |
| 平成7年 | 107 | 22.3 | 1,769 | 20.8 |
| 8年 | 77 | 17.0 | 1,476 | 18.0 |
| 9年 | 88 | 20.2 | 1,404 | 17.7 |
| 10年 | 70 | 16.4 | 1,269 | 16.4 |
| 11年 | 90 | 21.5 | 1,157 | 15.2 |
| 12年 | 86 | 20.7 | 1,052 | 14.2 |
| 13年 | 68 | 16.8 | 1,000 | 13.7 |
| 14年 | 56 | 14.1 | 907 | 12.7 |
| 15年 | 61 | 15.8 | 807 | 11.7 |
| 16年 | 46 | 12.1 | 707 | 10.6 |
| 17年 | 42 | 11.3 | 615 | 9.4 |
| 18年 | 39 | 10.6 | 607 | 9.6 |
| 19年 | 35 | 9.7 | 538 | 8.7 |
| 20年 | 43 | 12.0 | 468 | 7.7 |
| 21年 | 25 | 7.0 | 457 | 7.6 |
| 22年 | 34 | 9.4 | 424 | 7.0 |
| 23年 | 30 | 8.3 | 659 | 11.0 |
| 24年 | 24 | 6.6 | 341 | 5.7 |
| 25年 | 15 | 4.1 | 336 | 5.6 |
| 26年 | 24 | 6.5 | 312 | 5.3 |
| 27年 | 21 | 5.6 | 288 | 4.8 |
| 28年 | 18 | 4.8 | 306 | 5.1 |



<10代の自殺率>

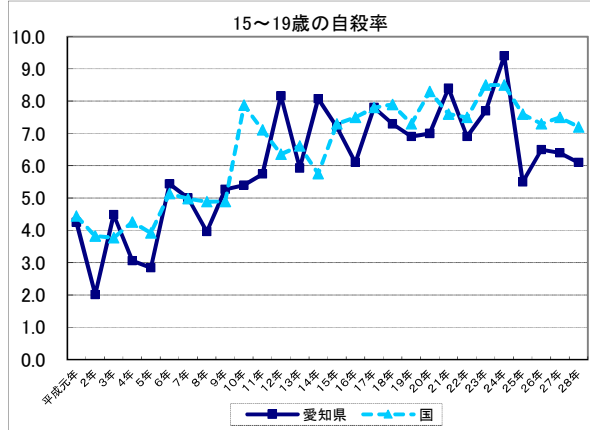
(1) 10歳～14歳の自殺率

| | 10～14歳の自殺 | | | |
|------------|-----------|---------------|-----------|---------------|
| | 愛知県 | | 国 | |
| | 実数 | 率 (人口10万対) | 実数 | 率 (人口10万対) |
| 平成元年 | 5 | 1.0 | 63 | 0.7 |
| 2年 | 1 | 0.2 | 47 | 0.6 |
| 3年 | 1 | 0.2 | 36 | 0.4 |
| 4年 | 5 | 1.2 | 83 | 1.0 |
| 5年 | 3 | 0.7 | 50 | 0.6 |
| 6年 | 3 | 0.7 | 74 | 1.0 |
| 7年 | 3 | 0.7 | 66 | 0.9 |
| 8年 | 2 | 0.5 | 64 | 0.9 |
| 9年 | 1 | 0.3 | 49 | 0.7 |
| 10年 | 7 | 1.8 | 93 | 1.3 |
| 11年 | 4 | 1.1 | 72 | 1.1 |
| 12年 | 6 | 1.7 | 74 | 1.1 |
| 13年 | 4 | 1.1 | 60 | 0.9 |
| 14年 | 0 | 0.0 | 37 | 0.6 |
| 15年 | 7 | 2.0 | 64 | 1.1 |
| 16年 | 4 | 1.1 | 49 | 0.8 |
| 17年 | 2 | 0.6 | 44 | 0.7 |
| 18年 | 6 | 1.7 | 76 | 1.3 |
| 19年 | 4 | 1.1 | 47 | 0.8 |
| 20年 | 6 | 1.7 | 58 | 1.0 |
| 21年 | 4 | 1.1 | 55 | 0.9 |
| 22年 | 4 | 1.1 | 63 | 1.1 |
| 23年 | 3 | 0.8 | 74 | 1.3 |
| 24年 | 5 | 1.4 | 75 | 1.3 |
| 25年 | 9 | 2.5 | 91 | 1.6 |
| 26年 | 7 | 2.0 | 100 | 1.8 |
| 27年 | 6 | 1.7 | 89 | 1.6 |
| 28年 | 2 | 0.6 | 71 | 1.3 |



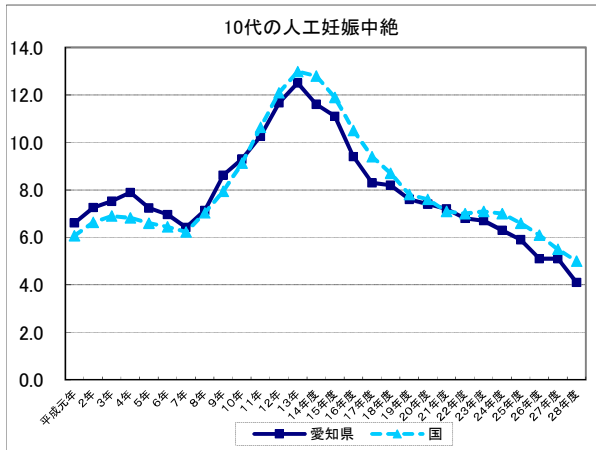
(2) 15歳～19歳の自殺率

| | 15～19歳の自殺 | | | |
|------------|-----------|---------------|------------|---------------|
| | 愛知県 | | 国 | |
| | 実数 | 率 (人口10万対) | 実数 | 率 (人口10万対) |
| 平成元年 | 25 | 4.2 | 443 | 4.4 |
| 2年 | 12 | 2.0 | 381 | 3.8 |
| 3年 | 26 | 4.5 | 371 | 3.8 |
| 4年 | 17 | 3.1 | 407 | 4.3 |
| 5年 | 15 | 2.8 | 361 | 3.9 |
| 6年 | 27 | 5.4 | 453 | 5.1 |
| 7年 | 24 | 5.0 | 423 | 5.0 |
| 8年 | 18 | 4.0 | 400 | 4.9 |
| 9年 | 23 | 5.3 | 389 | 4.9 |
| 10年 | 23 | 5.4 | 610 | 7.9 |
| 11年 | 24 | 5.7 | 540 | 7.1 |
| 12年 | 34 | 8.2 | 473 | 6.4 |
| 13年 | 24 | 5.9 | 481 | 6.6 |
| 14年 | 32 | 8.1 | 410 | 5.8 |
| 15年 | 28 | 7.2 | 503 | 7.3 |
| 16年 | 23 | 6.1 | 500 | 7.5 |
| 17年 | 29 | 7.8 | 511 | 7.8 |
| 18年 | 27 | 7.3 | 500 | 7.9 |
| 19年 | 25 | 6.9 | 455 | 7.3 |
| 20年 | 25 | 7.0 | 507 | 8.3 |
| 21年 | 30 | 8.4 | 457 | 7.6 |
| 22年 | 25 | 6.9 | 451 | 7.5 |
| 23年 | 28 | 7.7 | 509 | 8.5 |
| 24年 | 34 | 9.4 | 510 | 8.5 |
| 25年 | 20 | 5.5 | 455 | 7.6 |
| 26年 | 24 | 6.5 | 434 | 7.3 |
| 27年 | 24 | 6.4 | 447 | 7.5 |
| 28年 | 23 | 6.1 | 430 | 7.2 |



<10代の人工妊娠中絶実施率>

| | 10代の人工妊娠中絶 | | | |
|-------------|--------------|-------------------------|--------|-------------------------|
| | 愛知県 | | 国 | |
| | 実数 | 率 (15~19歳女子 人口千対) | 実数 | 率 (15~19歳女子 人口千対) |
| 平成元年 | 1,893 | 6.6 | 29,675 | 6.1 |
| 2年 | 2,099 | 7.3 | 32,431 | 6.6 |
| 3年 | 2,111 | 7.5 | 33,286 | 6.9 |
| 4年 | 2,125 | 7.9 | 31,969 | 6.8 |
| 5年 | 1,856 | 7.2 | 29,776 | 6.6 |
| 6年 | 1,688 | 7.0 | 27,838 | 6.4 |
| 7年 | 1,500 | 6.4 | 26,117 | 6.2 |
| 8年 | 1,575 | 7.1 | 28,256 | 7.0 |
| 9年 | 1,825 | 8.6 | 30,984 | 7.9 |
| 10年 | 1,916 | 9.3 | 34,752 | 9.1 |
| 11年 | 2,077 | 10.3 | 39,678 | 10.6 |
| 12年 | 2,353 | 11.7 | 44,477 | 12.1 |
| 13年 | 2,459 | 12.5 | 46,511 | 13.0 |
| 14年度 | 2,236 | 11.6 | 44,987 | 12.8 |
| 15年度 | 2,084 | 11.1 | 40,475 | 11.9 |
| 16年度 | 1,743 | 9.4 | 34,475 | 10.5 |
| 17年度 | 1,512 | 8.3 | 30,119 | 9.4 |
| 18年度 | 1,466 | 8.2 | 27,367 | 8.7 |
| 19年度 | 1,332 | 7.6 | 23,985 | 7.8 |
| 20年度 | 1,318 | 7.4 | 22,835 | 7.6 |
| 21年度 | 1,248 | 7.2 | 21,043 | 7.1 |
| 22年度 | 1,195 | 6.8 | 20,650 | 7.0 |
| 23年度 | 1,182 | 6.7 | 20,903 | 7.1 |
| 24年度 | 1,120 | 6.3 | 20,659 | 7.0 |
| 25年度 | 1,049 | 5.9 | 19,359 | 6.6 |
| 26年度 | 921 | 5.1 | 17,854 | 6.1 |
| 27年度 | 922 | 5.1 | 16,113 | 5.5 |
| 28年度 | 747 | 4.1 | 14,666 | 5.0 |



「母体保護統計報告」により報告を求めている平成13年までは暦年の数値であり、「衛生行政報告例」に統合された平成14年からは年度の数値である。

<妊産婦死亡率>

| | 妊産婦死亡率 | | | |
|------------|----------|---------------|-----|---------------|
| | 愛知県 | | 国 | |
| | 実数 | 率 (出産10万対) | 実数 | 率 (出産10万対) |
| 平成元年 | 5 | 6.7 | 135 | 10.4 |
| 2年 | 3 | 4.1 | 105 | 8.2 |
| 3年 | 8 | 10.9 | 110 | 8.6 |
| 4年 | 5 | 6.7 | 111 | 8.8 |
| 5年 | 3 | 4.1 | 91 | 7.4 |
| 6年 | 4 | 5.2 | 76 | 5.9 |
| 7年 | 4 | 5.4 | 85 | 6.9 |
| 8年 | 5 | 6.6 | 72 | 5.8 |
| 9年 | 4 | 5.3 | 78 | 6.3 |
| 10年 | 3 | 3.9 | 86 | 6.9 |
| 11年 | 4 | 5.3 | 72 | 5.9 |
| 12年 | 7 | 9.1 | 78 | 6.3 |
| 13年 | 3 | 4.0 | 76 | 6.3 |
| 14年 | 7 | 9.5 | 84 | 7.1 |
| 15年 | 2 | 2.8 | 69 | 6.0 |
| 16年 | 1 | 1.4 | 49 | 4.3 |
| 17年 | 11 | 16.0 | 62 | 5.7 |
| 18年 | 4 | 5.6 | 54 | 4.8 |
| 19年 | 6 | 8.4 | 35 | 3.1 |
| 20年 | 5 | 6.9 | 39 | 3.5 |
| 21年 | 3 | 4.2 | 53 | 4.8 |
| 22年 | 2 | 2.8 | 45 | 4.1 |
| 23年 | 2 | 2.8 | 41 | 3.8 |
| 24年 | 1 | 1.4 | 42 | 4.0 |
| 25年 | 5 | 7.3 | 36 | 3.4 |
| 26年 | 1 | 1.5 | 28 | 2.7 |
| 27年 | 3 | 4.5 | 39 | 3.8 |
| 28年 | 3 | 4.6 | 34 | 3.4 |

