

人口動態統計(母子保健関係)の年次推移 (実数)

| | 出生 | | 乳児死亡 | | 新生児死亡 | | 死産 | | | | | |
|------|--------|-----------|------|-------|-------|-------|-------|--------|-------|--------|-------|--------|
| | | | | | | | 総数 | | 自然 | | 人工 | |
| | 愛知県 | 全国 | 愛知県 | 全国 | 愛知県 | 全国 | 愛知県 | 全国 | 愛知県 | 全国 | 愛知県 | 全国 |
| 平成元年 | 71,648 | 1,246,802 | 339 | 5,724 | 187 | 3,214 | 2,860 | 55,204 | 1,156 | 24,558 | 1,704 | 30,646 |
| 2年 | 70,942 | 1,221,585 | 304 | 5,616 | 150 | 3,179 | 2,860 | 53,892 | 1,088 | 23,383 | 1,772 | 30,509 |
| 3年 | 70,960 | 1,223,245 | 319 | 5,418 | 185 | 2,978 | 2,540 | 50,510 | 1,104 | 22,317 | 1,436 | 28,193 |
| 4年 | 71,680 | 1,208,989 | 301 | 5,477 | 151 | 2,905 | 2,568 | 48,896 | 1,129 | 21,689 | 1,439 | 27,207 |
| 5年 | 70,807 | 1,188,282 | 270 | 5,169 | 142 | 2,765 | 2,375 | 45,090 | 1,056 | 20,205 | 1,319 | 24,885 |
| 6年 | 74,180 | 1,238,328 | 301 | 5,261 | 162 | 2,889 | 2,151 | 42,962 | 994 | 19,754 | 1,157 | 23,208 |
| 7年 | 71,899 | 1,187,064 | 276 | 5,054 | 150 | 2,615 | 2,066 | 39,403 | 956 | 18,262 | 1,110 | 21,141 |
| 8年 | 73,377 | 1,206,555 | 272 | 4,546 | 144 | 2,438 | 2,102 | 39,536 | 988 | 18,329 | 1,114 | 21,207 |
| 9年 | 72,992 | 1,191,665 | 267 | 4,403 | 148 | 2,307 | 2,172 | 39,546 | 985 | 17,453 | 1,187 | 22,093 |
| 10年 | 75,206 | 1,203,147 | 243 | 4,380 | 128 | 2,353 | 2,106 | 38,988 | 935 | 16,936 | 1,171 | 22,052 |
| 11年 | 73,738 | 1,177,669 | 259 | 4,010 | 132 | 2,137 | 2,007 | 38,452 | 894 | 16,711 | 1,113 | 21,741 |
| 12年 | 74,736 | 1,190,547 | 241 | 3,830 | 141 | 2,106 | 2,107 | 38,393 | 903 | 16,200 | 1,204 | 22,193 |
| 13年 | 73,057 | 1,170,662 | 187 | 3,599 | 108 | 1,909 | 2,066 | 37,467 | 869 | 15,704 | 1,197 | 21,763 |
| 14年 | 71,823 | 1,153,855 | 200 | 3,497 | 103 | 1,937 | 2,037 | 36,978 | 794 | 15,161 | 1,243 | 21,817 |
| 15年 | 70,236 | 1,123,610 | 190 | 3,364 | 97 | 1,879 | 1,957 | 35,330 | 834 | 14,644 | 1,123 | 20,686 |

| | 周産期死亡 | | | | | | 妊産婦死亡 | | 婚姻 | | 離婚 | |
|------|-------|-------|-----------------|-------|---------|-------|-------|-----|--------|---------|--------|---------|
| | 総数 | | 妊娠満22(28)週以後の死産 | | 早期新生児死亡 | | | | | | | |
| | 愛知県 | 全国 | 愛知県 | 全国 | 愛知県 | 全国 | 愛知県 | 全国 | 愛知県 | 全国 | 愛知県 | 全国 |
| 平成元年 | 407 | 7,450 | 265 | 5,064 | 142 | 2,386 | 5 | 135 | 41,011 | 708,316 | 7,817 | 157,811 |
| 2年 | 344 | 7,001 | 244 | 4,664 | 100 | 2,337 | 3 | 105 | 42,060 | 722,138 | 7,998 | 157,608 |
| 3年 | 393 | 6,544 | 253 | 4,376 | 140 | 2,168 | 8 | 110 | 44,137 | 742,264 | 8,323 | 168,969 |
| 4年 | 384 | 6,321 | 273 | 4,191 | 111 | 2,130 | 5 | 111 | 44,687 | 754,441 | 8,767 | 179,191 |
| 5年 | 327 | 5,989 | 231 | 3,954 | 96 | 2,035 | 3 | 91 | 47,938 | 792,658 | 9,305 | 188,297 |
| 6年 | 335 | 6,134 | 228 | 4,048 | 107 | 2,086 | 4 | 76 | 46,874 | 782,738 | 9,800 | 195,106 |
| 7年 | 518 | 8,412 | 398 | 6,580 | 120 | 1,832 | 4 | 85 | 48,022 | 791,888 | 10,405 | 199,016 |
| 8年 | 474 | 8,080 | 389 | 6,333 | 85 | 1,747 | 5 | 72 | 48,534 | 795,080 | 10,819 | 206,955 |
| 9年 | 498 | 7,624 | 401 | 6,009 | 97 | 1,615 | 4 | 78 | 47,371 | 775,651 | 11,689 | 222,635 |
| 10年 | 443 | 7,447 | 353 | 5,804 | 90 | 1,643 | 3 | 86 | 48,392 | 784,595 | 12,889 | 243,183 |
| 11年 | 444 | 7,102 | 348 | 5,567 | 96 | 1,535 | 4 | 72 | 46,211 | 762,028 | 13,071 | 250,529 |
| 12年 | 424 | 6,881 | 323 | 5,362 | 101 | 1,519 | 7 | 78 | 48,391 | 798,138 | 13,841 | 264,246 |
| 13年 | 389 | 6,476 | 315 | 5,114 | 74 | 1,362 | 3 | 76 | 48,295 | 799,999 | 15,082 | 285,911 |
| 14年 | 386 | 6,333 | 313 | 4,959 | 73 | 1,374 | 7 | 84 | 46,242 | 757,331 | 15,446 | 289,836 |
| 15年 | 346 | 5,929 | 283 | 4,626 | 63 | 1,303 | 2 | 69 | 44,964 | 740,191 | 14,934 | 283,854 |

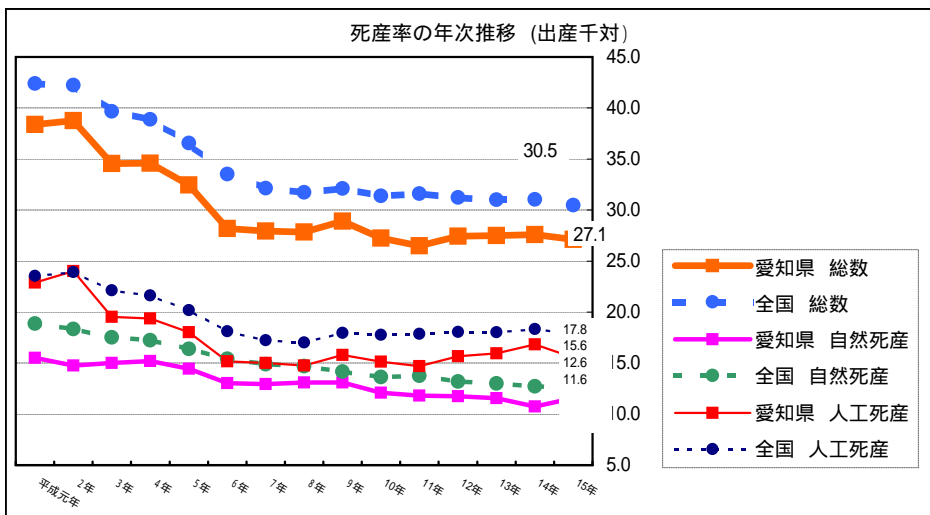
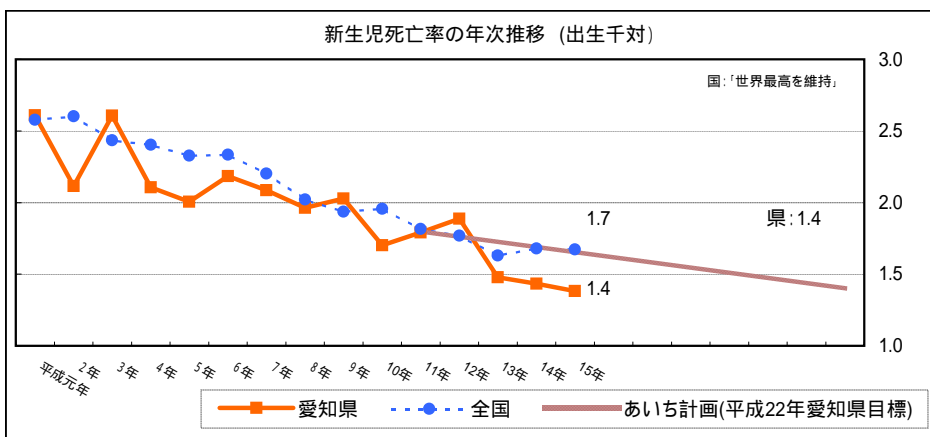
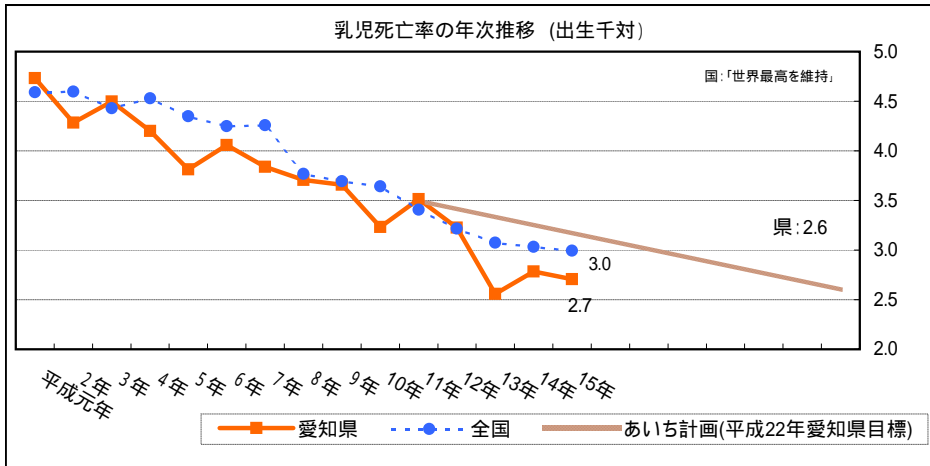
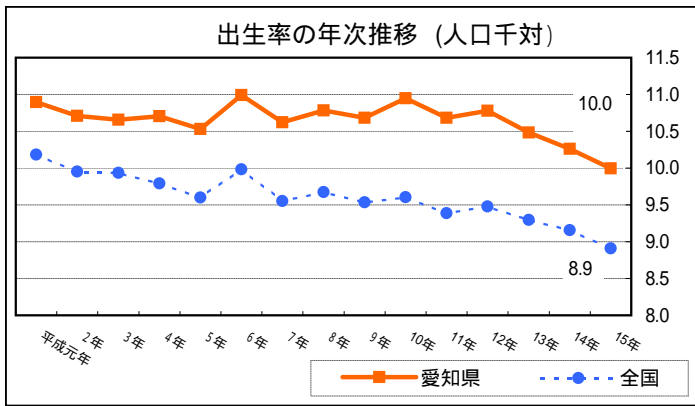
平成6年以前は、妊娠満28週以後の死産である。

人口動態統計(母子保健関係)の年次推移 (率)

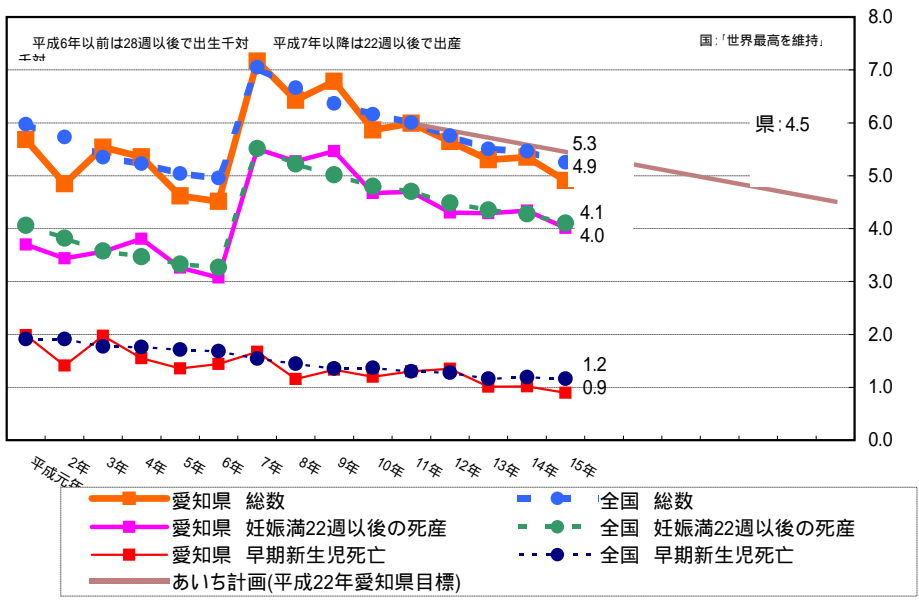
| | 出生 | | 乳児死亡 | | 新生児死亡 | | 死産 | | | | | |
|------|--------|------|--------|-----|--------|-----|--------|------|--------|------|--------|------|
| | 総数 | | 自然 | | 人工 | | 総数 | | 自然 | | 人工 | |
| | 愛知県 | 全国 | 愛知県 | 全国 | 愛知県 | 全国 | 愛知県 | 全国 | 愛知県 | 全国 | 愛知県 | 全国 |
| | (人口千対) | | (出生千対) | | (出生千対) | | (出産千対) | | (出産千対) | | (出産千対) | |
| 平成元年 | 10.9 | 10.2 | 4.7 | 4.6 | 2.6 | 2.6 | 38.4 | 42.4 | 15.5 | 18.9 | 22.9 | 23.5 |
| 2年 | 10.7 | 10.0 | 4.3 | 4.6 | 2.1 | 2.6 | 38.8 | 42.3 | 14.7 | 18.3 | 24.0 | 23.9 |
| 3年 | 10.7 | 9.9 | 4.5 | 4.4 | 2.6 | 2.4 | 34.6 | 39.7 | 15.0 | 17.5 | 19.5 | 22.1 |
| 4年 | 10.7 | 9.8 | 4.2 | 4.5 | 2.1 | 2.4 | 34.6 | 38.9 | 15.2 | 17.2 | 19.4 | 21.6 |
| 5年 | 10.5 | 9.6 | 3.8 | 4.3 | 2.0 | 2.3 | 32.5 | 36.6 | 14.4 | 16.4 | 18.0 | 20.2 |
| 6年 | 11.0 | 10.0 | 4.1 | 4.2 | 2.2 | 2.3 | 28.2 | 33.5 | 13.0 | 15.4 | 15.2 | 18.1 |
| 7年 | 10.6 | 9.6 | 3.8 | 4.3 | 2.1 | 2.2 | 27.9 | 32.1 | 12.9 | 14.9 | 15.0 | 17.2 |
| 8年 | 10.8 | 9.7 | 3.7 | 3.8 | 2.0 | 2.0 | 27.8 | 31.7 | 13.1 | 14.7 | 14.8 | 17.0 |
| 9年 | 10.7 | 9.5 | 3.7 | 3.7 | 2.0 | 1.9 | 28.9 | 32.1 | 13.1 | 14.2 | 15.8 | 17.9 |
| 10年 | 10.9 | 9.6 | 3.2 | 3.6 | 1.7 | 2.0 | 27.2 | 31.4 | 12.1 | 13.6 | 15.1 | 17.8 |
| 11年 | 10.7 | 9.4 | 3.5 | 3.4 | 1.8 | 1.8 | 26.5 | 31.6 | 11.8 | 13.7 | 14.7 | 17.9 |
| 12年 | 10.8 | 9.5 | 3.2 | 3.2 | 1.9 | 1.8 | 27.4 | 31.2 | 11.8 | 13.2 | 15.7 | 18.1 |
| 13年 | 10.5 | 9.3 | 2.6 | 3.1 | 1.5 | 1.6 | 27.5 | 31.0 | 11.6 | 13.0 | 15.9 | 18.0 |
| 14年 | 10.3 | 9.2 | 2.8 | 3.0 | 1.4 | 1.7 | 27.6 | 31.1 | 10.8 | 12.7 | 16.8 | 18.3 |
| 15年 | 10.0 | 8.9 | 2.7 | 3.0 | 1.4 | 1.7 | 27.1 | 30.5 | 11.6 | 12.6 | 15.6 | 17.8 |

| | 周産期死亡 | | | | | | 妊産婦死亡 | | 婚姻 | | 離婚 | |
|------|--------|-----|----------------|-----|---------|-----|----------|------|--------|-----|--------|-----|
| | 総数 | | 妊娠22(28)週以後の死産 | | 早期新生児死亡 | | 妊産婦死亡 | | 婚姻 | | 離婚 | |
| | 愛知県 | 全国 | 愛知県 | 全国 | 愛知県 | 全国 | 愛知県 | 全国 | 愛知県 | 全国 | 愛知県 | 全国 |
| | (出産千対) | | (出産千対) | | (出生千対) | | (出産10万対) | | (人口千対) | | (人口千対) | |
| 平成元年 | 5.7 | 6.0 | 3.7 | 4.1 | 2.0 | 1.9 | 6.7 | 10.4 | 6.2 | 5.8 | 1.2 | 1.3 |
| 2年 | 4.8 | 5.7 | 3.4 | 3.8 | 1.4 | 1.9 | 4.1 | 8.2 | 6.3 | 5.9 | 1.2 | 1.3 |
| 3年 | 5.5 | 5.3 | 3.6 | 3.6 | 2.0 | 1.8 | 10.9 | 8.6 | 6.6 | 6.0 | 1.3 | 1.4 |
| 4年 | 5.4 | 5.2 | 3.8 | 3.5 | 1.5 | 1.8 | 6.7 | 8.8 | 6.7 | 6.1 | 1.3 | 1.5 |
| 5年 | 4.6 | 5.0 | 3.3 | 3.3 | 1.4 | 1.7 | 4.1 | 7.4 | 7.1 | 6.4 | 1.4 | 1.5 |
| 6年 | 4.5 | 5.0 | 3.1 | 3.3 | 1.4 | 1.7 | 5.2 | 5.9 | 6.9 | 6.3 | 1.5 | 1.6 |
| 7年 | 7.2 | 7.0 | 5.5 | 5.5 | 1.7 | 1.5 | 5.4 | 6.9 | 7.1 | 6.4 | 1.5 | 1.6 |
| 8年 | 6.4 | 6.7 | 5.3 | 5.2 | 1.2 | 1.4 | 6.6 | 5.8 | 7.1 | 6.4 | 1.6 | 1.7 |
| 9年 | 6.8 | 6.4 | 5.5 | 5.0 | 1.3 | 1.4 | 5.3 | 6.3 | 6.9 | 6.2 | 1.7 | 1.8 |
| 10年 | 5.9 | 6.2 | 4.7 | 4.8 | 1.2 | 1.4 | 3.9 | 6.9 | 7.0 | 6.3 | 1.9 | 1.9 |
| 11年 | 6.0 | 6.0 | 4.7 | 4.7 | 1.3 | 1.3 | 5.3 | 5.9 | 6.7 | 6.1 | 1.9 | 2.0 |
| 12年 | 5.6 | 5.8 | 4.3 | 4.5 | 1.4 | 1.3 | 9.1 | 6.3 | 7.0 | 6.4 | 2.0 | 2.1 |
| 13年 | 5.3 | 5.5 | 4.3 | 4.3 | 1.0 | 1.2 | 4.0 | 6.3 | 6.9 | 6.4 | 2.2 | 2.3 |
| 14年 | 5.4 | 5.5 | 4.3 | 4.3 | 1.0 | 1.2 | 9.5 | 7.1 | 6.6 | 6.0 | 2.2 | 2.3 |
| 15年 | 4.9 | 5.3 | 4.0 | 4.1 | 0.9 | 1.2 | 2.8 | 6.0 | 6.4 | 5.9 | 2.1 | 2.3 |

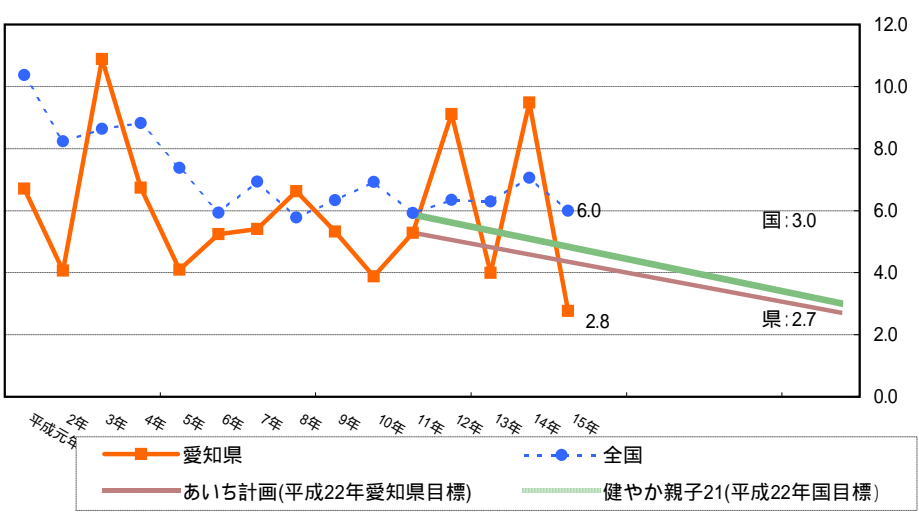
平成6年以前の周産期死亡率は、「(妊娠満28週以後の死産数+早期新生児死亡数)÷1年間の出生数」で出生千対である。
 平成7年以降は、「(妊娠満22週以後の死産数+早期新生児死亡数)÷1年間の出産数(出生数+妊娠満22週以後の死産数)」で出生千対である。



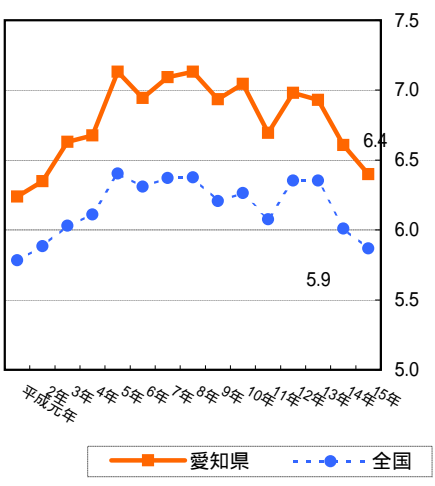
周産期死亡率の年次推移 (出産千対) < 早期新生児死亡率 (出生千対) >



妊産婦死亡率の年次推移 (出産10万対)



婚姻率の年次推移 (人口千対)



離婚率の年次推移 (人口千対)

