

人口動態統計(母子保健関係)の年次推移 (実数)

	出生		乳児死亡		新生児死亡		死産					
							総数		自然		人工	
	愛知県	全国	愛知県	全国	愛知県	全国	愛知県	全国	愛知県	全国	愛知県	全国
平成元年	71,648	1,246,802	339	5,724	187	3,214	2,860	55,204	1,156	24,558	1,704	30,646
2年	70,942	1,221,585	304	5,616	150	3,179	2,860	53,892	1,088	23,383	1,772	30,509
3年	70,960	1,223,245	319	5,418	185	2,978	2,540	50,510	1,104	22,317	1,436	28,193
4年	71,680	1,208,989	301	5,477	151	2,905	2,568	48,896	1,129	21,689	1,439	27,207
5年	70,807	1,188,282	270	5,169	142	2,765	2,375	45,090	1,056	20,205	1,319	24,885
6年	74,180	1,238,328	301	5,261	162	2,889	2,151	42,962	994	19,754	1,157	23,208
7年	71,899	1,187,064	276	5,054	150	2,615	2,066	39,403	956	18,262	1,110	21,141
8年	73,377	1,206,555	272	4,546	144	2,438	2,102	39,536	988	18,329	1,114	21,207
9年	72,992	1,191,665	267	4,403	148	2,307	2,172	39,546	985	17,453	1,187	22,093
10年	75,206	1,203,147	243	4,380	128	2,353	2,106	38,988	935	16,936	1,171	22,052
11年	73,738	1,177,669	259	4,010	132	2,137	2,007	38,452	894	16,711	1,113	21,741
12年	74,736	1,190,547	241	3,830	141	2,106	2,107	38,393	903	16,200	1,204	22,193
13年	73,057	1,170,662	187	3,599	108	1,909	2,066	37,467	869	15,704	1,197	21,763
14年	71,823	1,153,855	200	3,497	103	1,937	2,037	36,978	794	15,161	1,243	21,817
15年	70,236	1,123,610	190	3,364	97	1,879	1,957	35,330	834	14,644	1,123	20,686
16年	70,417	1,110,721	189	3,122	92	1,622	1,852	34,365	819	14,288	1,033	20,077
17年	67,110	1,062,530	202	2,958	98	1,510	1,748	31,818	777	13,502	971	18,316
18年	69,999	1,092,674	188	2,864	72	1,444	1,700	30,911	780	13,424	920	17,487
19年	70,218	1,089,818	192	2,828	100	1,434	1,571	29,313	719	13,107	852	16,206

	周産期死亡						妊産婦死亡		婚姻		離婚	
	総数		妊娠満22(28)週以後の死産		早期新生児死亡							
	愛知県	全国	愛知県	全国	愛知県	全国	愛知県	全国	愛知県	全国	愛知県	全国
平成元年	407	7,450	265	5,064	142	2,386	5	135	41,011	708,316	7,817	157,811
2年	344	7,001	244	4,664	100	2,337	3	105	42,060	722,138	7,998	157,608
3年	393	6,544	253	4,376	140	2,168	8	110	44,137	742,264	8,323	168,969
4年	384	6,321	273	4,191	111	2,130	5	111	44,687	754,441	8,767	179,191
5年	327	5,989	231	3,954	96	2,035	3	91	47,938	792,658	9,305	188,297
6年	335	6,134	228	4,048	107	2,086	4	76	46,874	782,738	9,800	195,106
7年	518	8,412	398	6,580	120	1,832	4	85	48,022	791,888	10,405	199,016
8年	474	8,080	389	6,333	85	1,747	5	72	48,534	795,080	10,819	206,955
9年	498	7,624	401	6,009	97	1,615	4	78	47,371	775,651	11,689	222,635
10年	443	7,447	353	5,804	90	1,643	3	86	48,392	784,595	12,889	243,183
11年	444	7,102	348	5,567	96	1,535	4	72	46,211	762,028	13,071	250,529
12年	424	6,881	323	5,362	101	1,519	7	78	48,391	798,138	13,841	264,246
13年	389	6,476	315	5,114	74	1,362	3	76	48,295	799,999	15,082	285,911
14年	386	6,333	313	4,959	73	1,374	7	84	46,242	757,331	15,446	289,836
15年	346	5,929	283	4,626	63	1,303	2	69	44,964	740,191	14,934	283,854
16年	316	5,541	254	4,357	62	1,184	1	49	44,608	720,417	14,232	270,804
17年	333	5,149	259	4,058	74	1,091	11	62	43,948	714,265	13,997	261,917
18年	297	5,100	245	4,047	52	1,053	4	54	46,374	730,971	13,861	257,475
19年	312	4,906	241	3,854	71	1,052	6	35	46,940	719,822	13,772	254,832

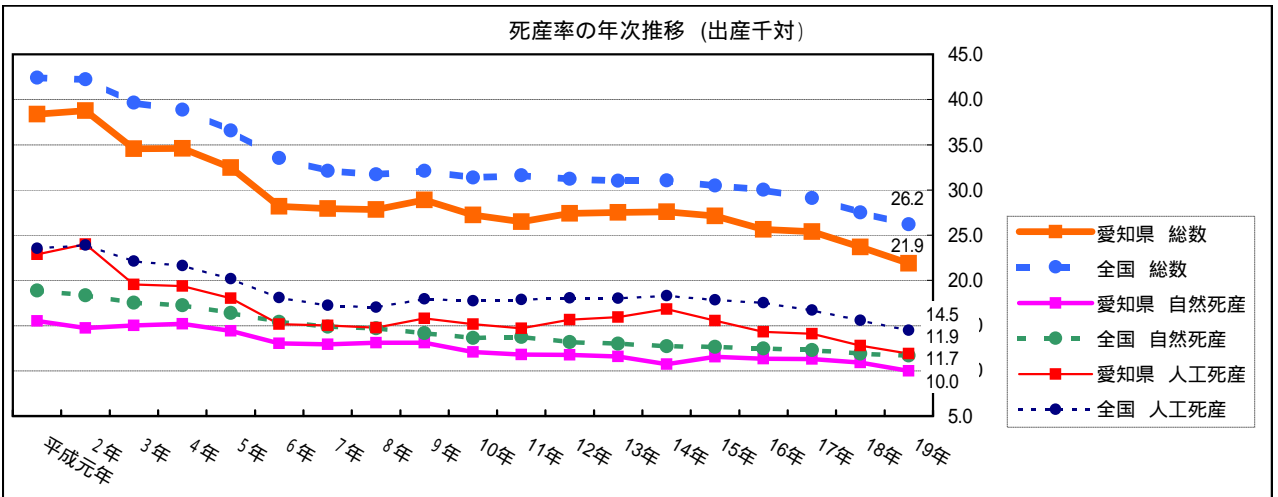
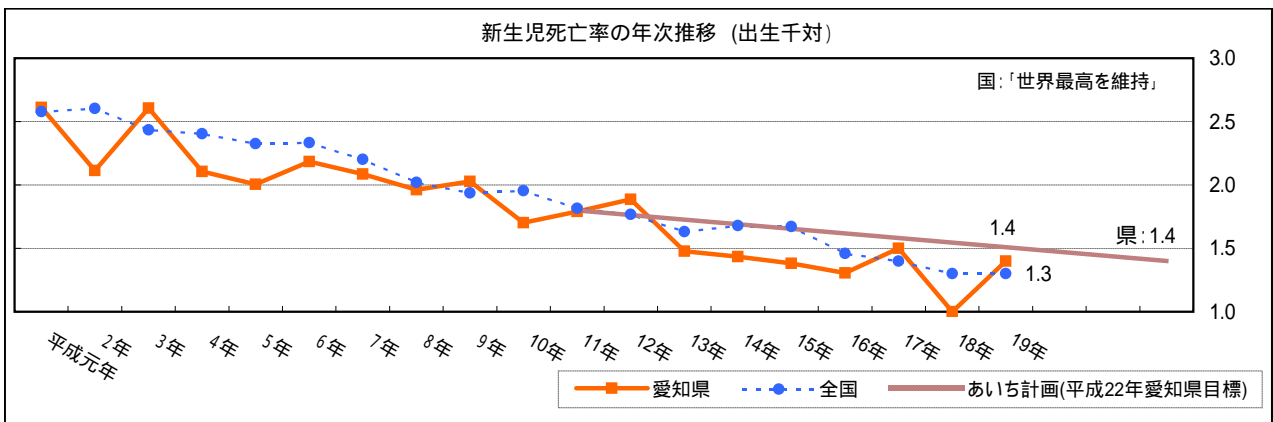
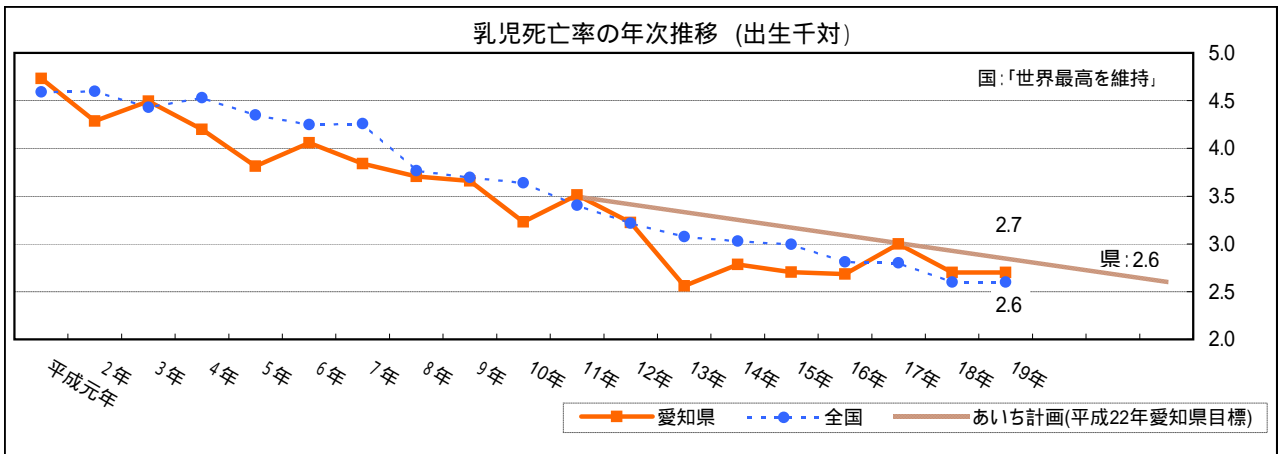
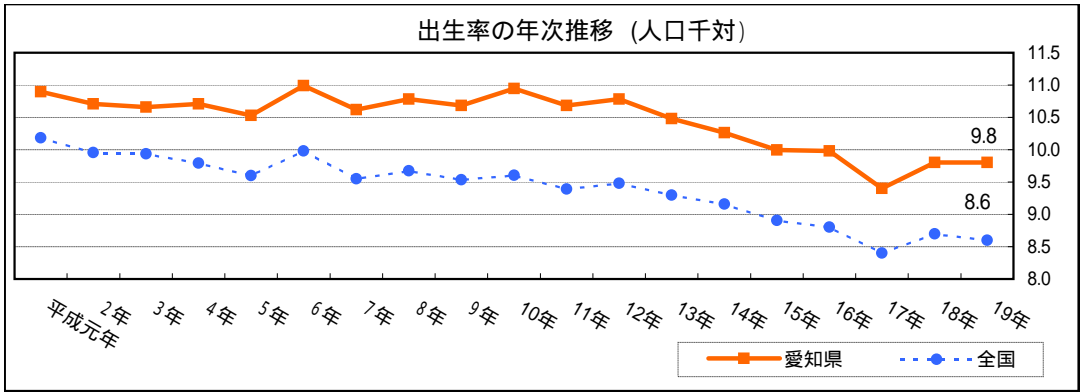
平成6年以前は、妊娠満28週以後の死産である。

人口動態統計(母子保健関係)の年次推移 (率)

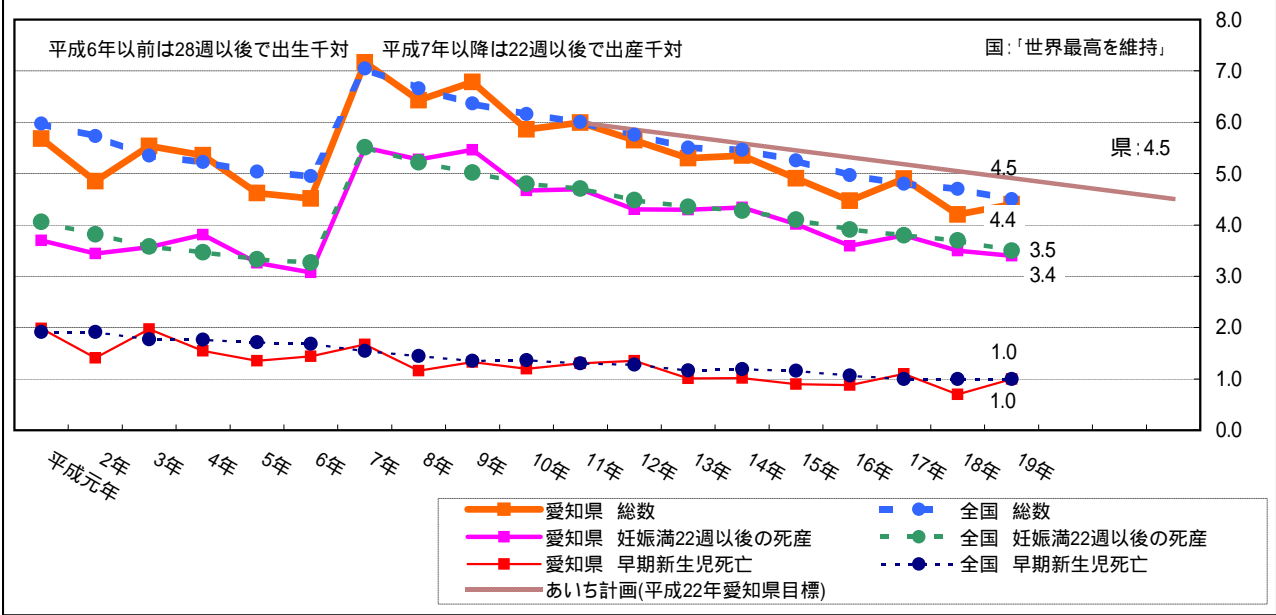
	出生		乳児死亡		新生児死亡		死産					
							総数		自然		人工	
	愛知県	全国	愛知県	全国	愛知県	全国	愛知県	全国	愛知県	全国	愛知県	全国
	(人口千対)		(出生千対)		(出生千対)		(出産千対)		(出産千対)		(出産千対)	
平成元年	10.9	10.2	4.7	4.6	2.6	2.6	38.4	42.4	15.5	18.9	22.9	23.5
2年	10.7	10.0	4.3	4.6	2.1	2.6	38.8	42.3	14.7	18.3	24.0	23.9
3年	10.7	9.9	4.5	4.4	2.6	2.4	34.6	39.7	15.0	17.5	19.5	22.1
4年	10.7	9.8	4.2	4.5	2.1	2.4	34.6	38.9	15.2	17.2	19.4	21.6
5年	10.5	9.6	3.8	4.3	2.0	2.3	32.5	36.6	14.4	16.4	18.0	20.2
6年	11.0	10.0	4.1	4.2	2.2	2.3	28.2	33.5	13.0	15.4	15.2	18.1
7年	10.6	9.6	3.8	4.3	2.1	2.2	27.9	32.1	12.9	14.9	15.0	17.2
8年	10.8	9.7	3.7	3.8	2.0	2.0	27.8	31.7	13.1	14.7	14.8	17.0
9年	10.7	9.5	3.7	3.7	2.0	1.9	28.9	32.1	13.1	14.2	15.8	17.9
10年	10.9	9.6	3.2	3.6	1.7	2.0	27.2	31.4	12.1	13.6	15.1	17.8
11年	10.7	9.4	3.5	3.4	1.8	1.8	26.5	31.6	11.8	13.7	14.7	17.9
12年	10.8	9.5	3.2	3.2	1.9	1.8	27.4	31.2	11.8	13.2	15.7	18.1
13年	10.5	9.3	2.6	3.1	1.5	1.6	27.5	31.0	11.6	13.0	15.9	18.0
14年	10.3	9.2	2.8	3.0	1.4	1.7	27.6	31.1	10.8	12.7	16.8	18.3
15年	10.0	8.9	2.7	3.0	1.4	1.7	27.1	30.5	11.6	12.6	15.6	17.8
16年	10.0	8.8	2.7	2.8	1.3	1.5	25.6	30.0	11.3	12.5	14.3	17.5
17年	9.4	8.4	3.0	2.8	1.5	1.4	25.4	29.1	11.3	12.3	14.1	16.7
18年	9.8	8.7	2.7	2.6	1.0	1.3	23.7	27.5	10.9	11.9	12.8	15.6
19年	9.8	8.6	2.7	2.6	1.4	1.3	21.9	26.2	10.0	11.7	11.9	14.5

	周産期死亡						妊産婦死亡		婚姻		離婚	
	総数		妊娠満22(28)週以後の死産		早期新生児死亡							
	愛知県	全国	愛知県	全国	愛知県	全国	愛知県	全国	愛知県	全国	愛知県	全国
	(出産千対)		(出産千対)		(出生千対)		(出産10万対)		(人口千対)		(人口千対)	
平成元年	5.7	6.0	3.7	4.1	2.0	1.9	6.7	10.4	6.2	5.8	1.2	1.3
2年	4.8	5.7	3.4	3.8	1.4	1.9	4.1	8.2	6.3	5.9	1.2	1.3
3年	5.5	5.3	3.6	3.6	2.0	1.8	10.9	8.6	6.6	6.0	1.3	1.4
4年	5.4	5.2	3.8	3.5	1.5	1.8	6.7	8.8	6.7	6.1	1.3	1.5
5年	4.6	5.0	3.3	3.3	1.4	1.7	4.1	7.4	7.1	6.4	1.4	1.5
6年	4.5	5.0	3.1	3.3	1.4	1.7	5.2	5.9	6.9	6.3	1.5	1.6
7年	7.2	7.0	5.5	5.5	1.7	1.5	5.4	6.9	7.1	6.4	1.5	1.6
8年	6.4	6.7	5.3	5.2	1.2	1.4	6.6	5.8	7.1	6.4	1.6	1.7
9年	6.8	6.4	5.5	5.0	1.3	1.4	5.3	6.3	6.9	6.2	1.7	1.8
10年	5.9	6.2	4.7	4.8	1.2	1.4	3.9	6.9	7.0	6.3	1.9	1.9
11年	6.0	6.0	4.7	4.7	1.3	1.3	5.3	5.9	6.7	6.1	1.9	2.0
12年	5.6	5.8	4.3	4.5	1.4	1.3	9.1	6.3	7.0	6.4	2.0	2.1
13年	5.3	5.5	4.3	4.3	1.0	1.2	4.0	6.3	6.9	6.4	2.2	2.3
14年	5.4	5.5	4.3	4.3	1.0	1.2	9.5	7.1	6.6	6.0	2.2	2.3
15年	4.9	5.3	4.0	4.1	0.9	1.2	2.8	6.0	6.4	5.9	2.1	2.3
16年	4.5	5.0	3.6	3.9	0.9	1.1	1.4	4.3	6.3	5.7	2.0	2.1
17年	4.9	4.8	3.8	3.8	1.1	1.0	16.0	5.7	6.2	5.7	2.0	2.1
18年	4.2	4.7	3.5	3.7	0.7	1.0	5.6	4.8	6.5	5.8	1.9	2.0
19年	4.4	4.5	3.4	3.5	1.0	1.0	8.4	3.1	6.5	5.7	1.9	2.0

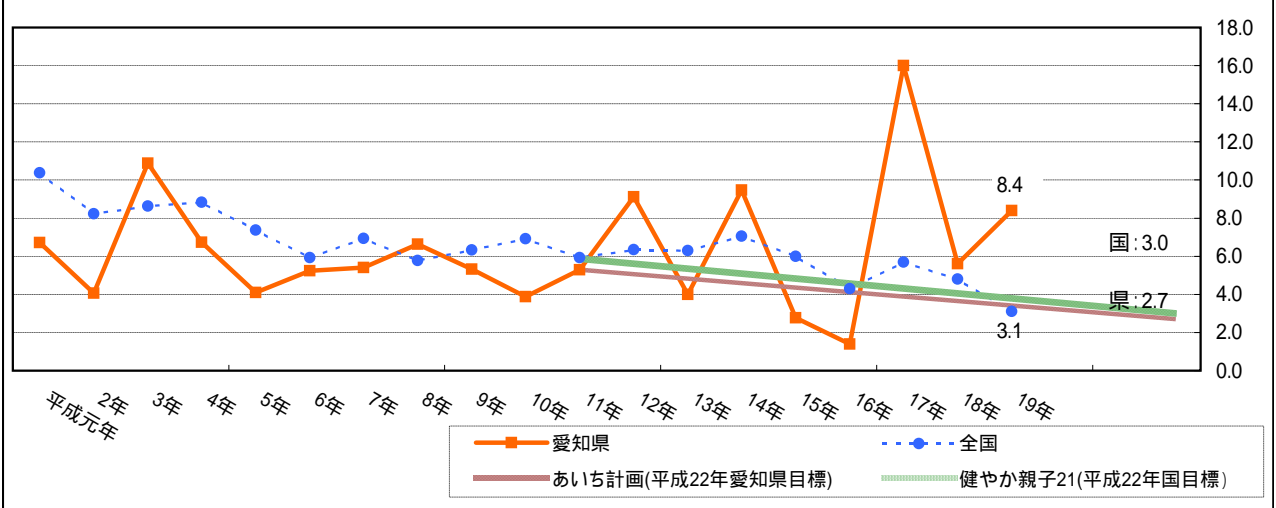
平成6年以前の周産期死亡率は、「(妊娠満28週以後の死産数+早期新生児死亡数)÷1年間の出生数」で出生千対である。
 平成7年以降は、「(妊娠満22週以後の死産数+早期新生児死亡数)÷1年間の出産数(出生数+妊娠満22週以後の死産数)」
 で出産千対である。



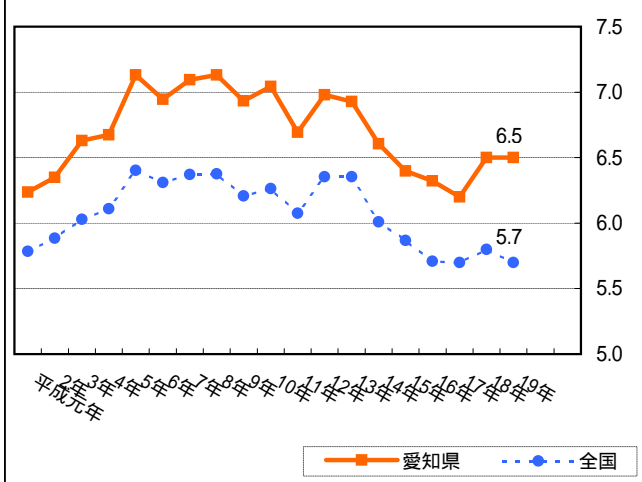
周産期死亡率の年次推移（出産千対）＜早期新生児死亡率（出生千対）＞



妊産婦死亡率の年次推移（出産10万対）



婚姻率の年次推移（人口千対）



離婚率の年次推移（人口千対）

